

# 商業用室內空氣淨化方案

## 針對問題：

室內異味、粉塵、氣態化學物、霉菌等污染問題嚴重，受影響空間相對大，無法通過開窗、通風設備、除臭劑等有效處理。



## 適用場景：

燒香道壇寺廟法場、教會禮堂、人群等候區、家具建材陳列室展廳、更衣室、健身室、舞蹈室、飯堂、茶水間等。



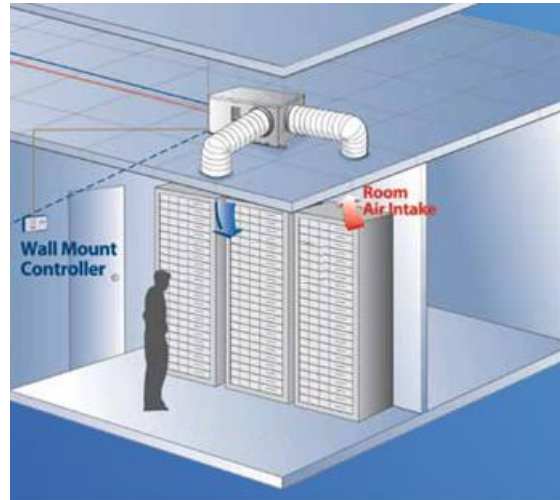
## 工作原理：

方案可有效淨化空氣中的惡臭、有毒、腐蝕等污染物。這些污染物通常來源於生物異味、化學物質、植物肥料、藥物、食品加工、固體焚化、垃圾處理等。方案選用獨特的多環境淨化技術，通過物理吸附、吸收、化學吸附、催化的原理，徹底消除空氣中各種有毒有害氣體及異味。



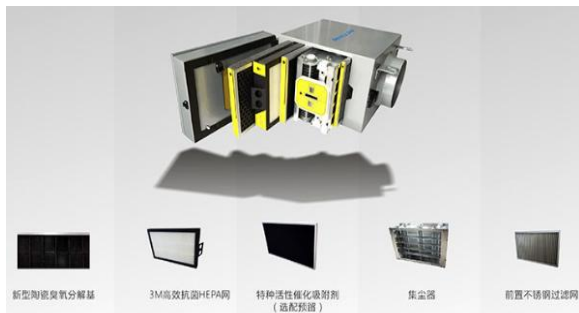
## 方案一：污染源位於外部區域

## 吊頂式空氣淨化箱：提供靈活的管道設置



## 主要淨化方法：靜電 + 活性炭

## 產品規格

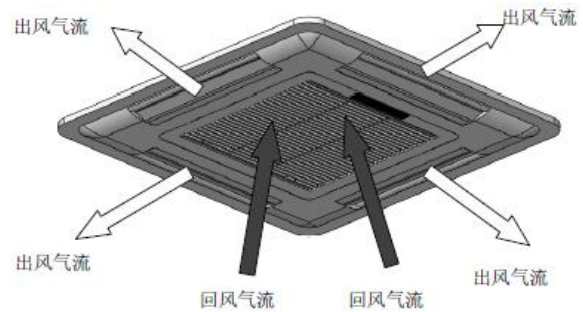
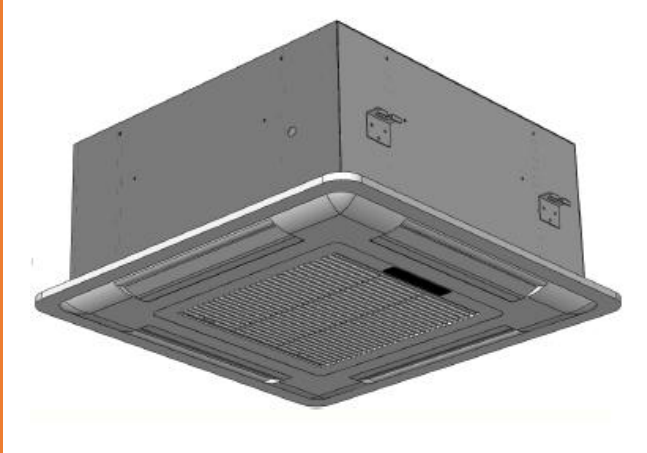


- 風量：400 或 800 CMH
- 適用面積 500 或 1,000 平方尺
- 機組大小：370 x 310 x 210 mm (LWH) , 9kg 或 570 x 310 x 240 (LWH) , 13kg
- 電源：220/240V AC , 50W

靜電淨化器配有金屬過濾網、高壓發生器、電離區和集塵器，電離區接入恆流的直流電壓，形成強電場對空氣中的灰塵微粒、花粉等顆粒通過高壓電離荷以電荷。由於電場力的作用，沉積於集塵器上，強電場可擊穿附著在顆粒物表面的細菌、病毒和微生物的細胞壁，並將其殺死，從而實現空氣過濾除塵的目的。

方案二：污染源位於內部區域

吊頂式空氣淨化機：安裝簡單



主要淨化方法：靜電 + 活性炭

產品規格

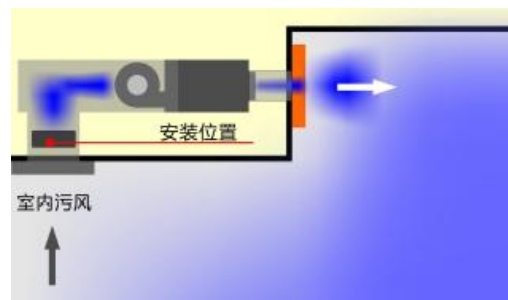
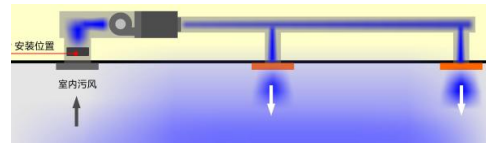
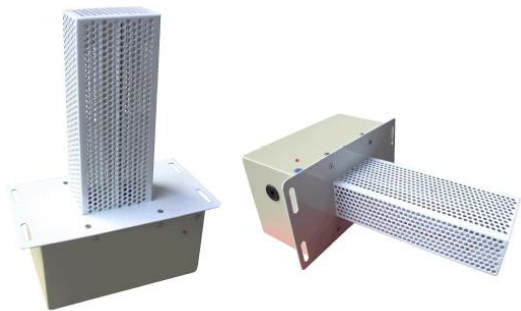


- 風量：500 CMH
- 適用面積 500 - 1,000 平方尺
- 機組大小：600 x 600 x 230 mm (LWH)，20kg
- 電源：220/240V AC，50W

【**活性炭材料**高度發達的孔隙構造產生了活性炭所特有的吸附性能，活性材料可以瞬間將有害的雜質吸引到孔徑中從而實現對有害氣體及異味處理的目的。

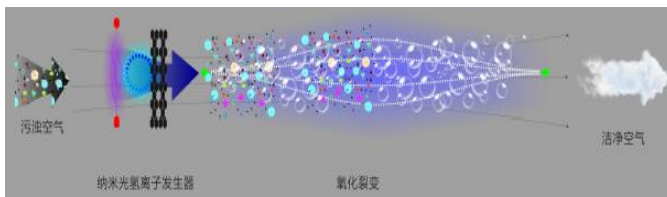
## 方案三：配套已有風管

## 光氫離子空氣淨化器：哪裡需要哪裡安裝



淨化方法：高能光子照射稀有金屬催化材料

產品規格



- 處理風量：200 - 100,000 CMH
- 適用面積 400 - 50,000 平方尺
- 機組大小：50 x 80 x 160 mm (LWH)，2kg  
- 100 x 100 x 450 x 3 (LWH)，12kg
- 電源：220/240V AC，6 - 100W

**納米光氫離子空氣淨化器**主要利用羥基自由基來淨化空氣。通過高能光子管發出的特定線長的能量光波，照射稀有金屬催化材料，利用航空級貴金屬納米催化網的親水性，產生過氧化氫、羥基自由基、超氧離子及純態負離子等高級氧化性粒子。羥基自由基是最活潑的一種活性分子，氧化能力非常強，它幾乎能和所有的生物大分子、有機物或無機物發生各種不同類型的化學反應，並有非常高的反應速率常數和負電荷的親電性。羥基自由基參與的化學反應是屬於游離基反應，化學反應速度極快，比臭氧的反應速率常數又高出7個數量級。